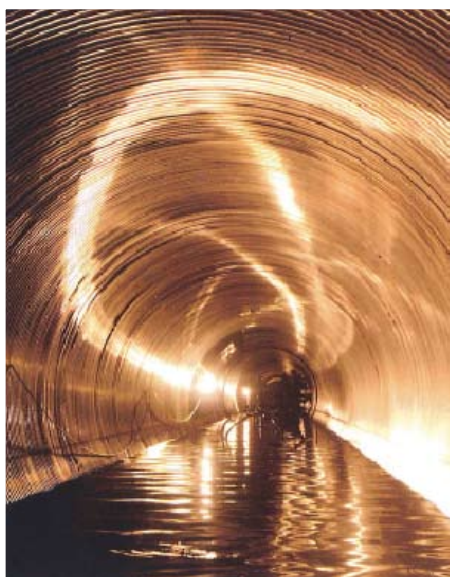
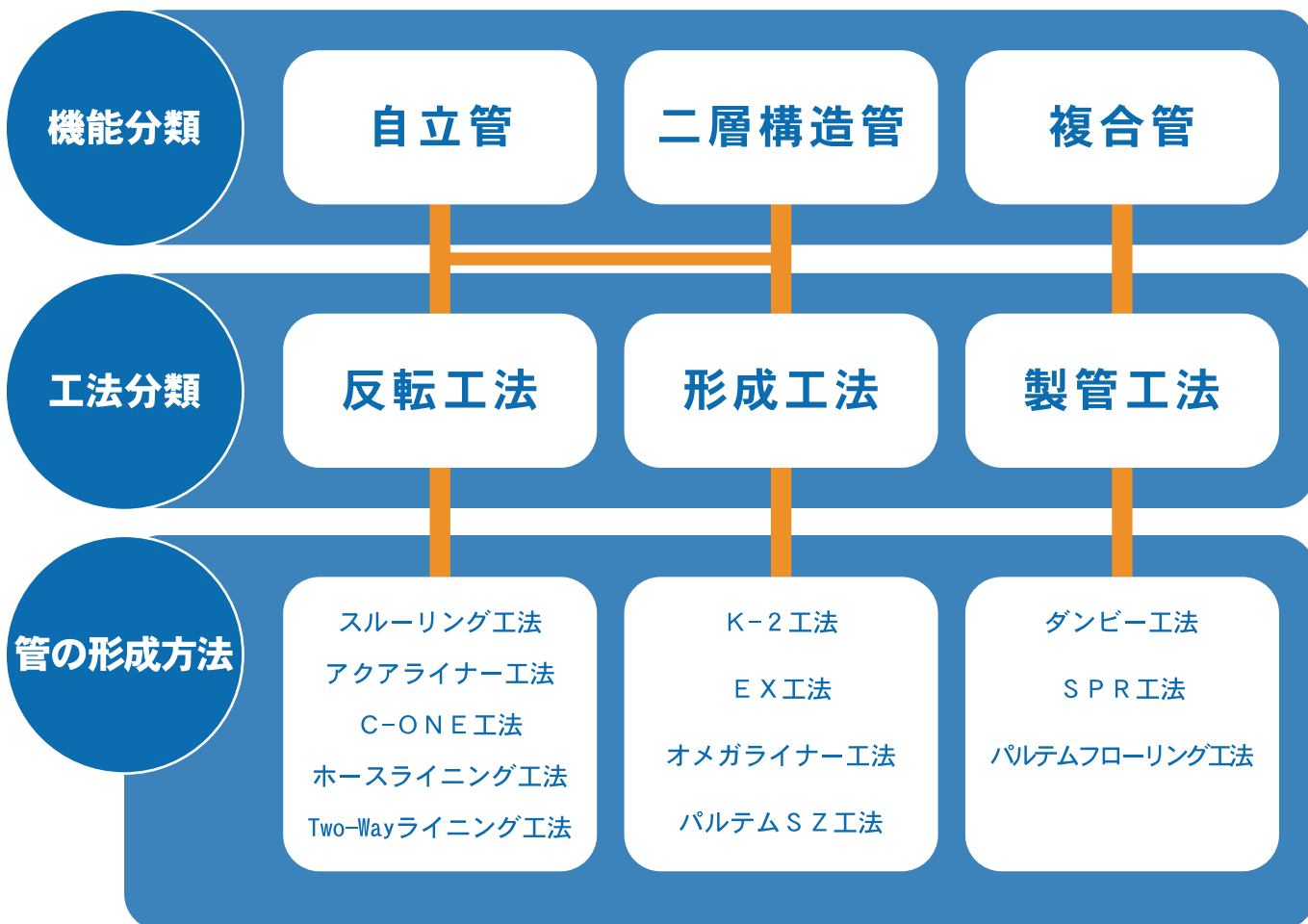




ライフラインの「長寿命化」を目指し高度な技術を提供しています

環境施設は、下水道管路、農業・工業・上水用パイプライン等の老朽化した管渠を様々な技術で甦えさせます。

## 管 更 生 工 法



## 高内圧パイプラインの更生

## アクアライナー工法

適用管径 75mm~1500mm

内 圧 1.5Mpa

曲 り 最大90°



## ホースライニング工法

適用管径 100mm~1500mm

内 圧 1.5Mpa

適合規格 JWWA K-138



## 長距離パイプラインの更生

## スルーリング工法

適用管径 75mm~2500mm

曲 り 最大90°

施工延長 800m





### 中大口径管路の更生

#### C-O-N-E 工 法

適用管径 75mm~1800mm  
 適用管種 PC、RC、陶管、鋼管、  
 鋳鉄管  
 施工延長 800m



#### Two-Wayライニング工法

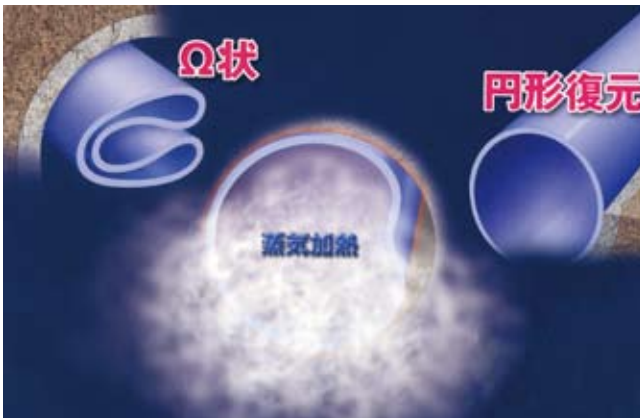
適用管径 100mm~1500mm  
 適用管種 PC、RC、陶管、鋼管、  
 鋳鉄管  
 施工延長 800m  
 曲り 90°



### 小口径管路の更生

#### オメガライナー工法

適用管径 150mm~450mm  
 曲り 最大90°  
 特徴 短時間施工



#### E-X 工 法

適用管径 200mm~600mm  
 特徴 短時間施工  
 施工延長 100m



## 小口径管路の更生

## K - 2 工 法

適用管径 150mm~600mm

特 徴 グラスファイバー複合  
高強度CIPP

施工延長 100m



## パ ル テ ム S Z 工 法

適用管径 200mm~800mm

特 徴 短時間施工、耐衝撃性

施工延長 100m



## 導水路トンネルの更生

## パ ル テ ム フ ロー リ ン グ 工 法

適用管径 800mm~5000mm

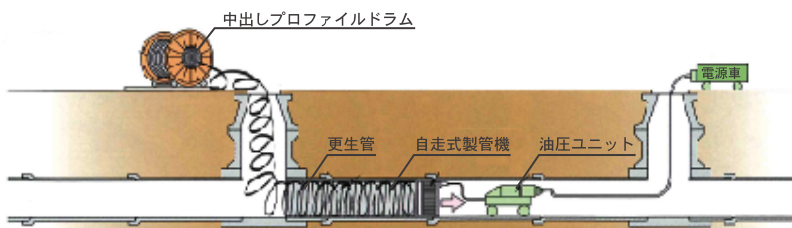
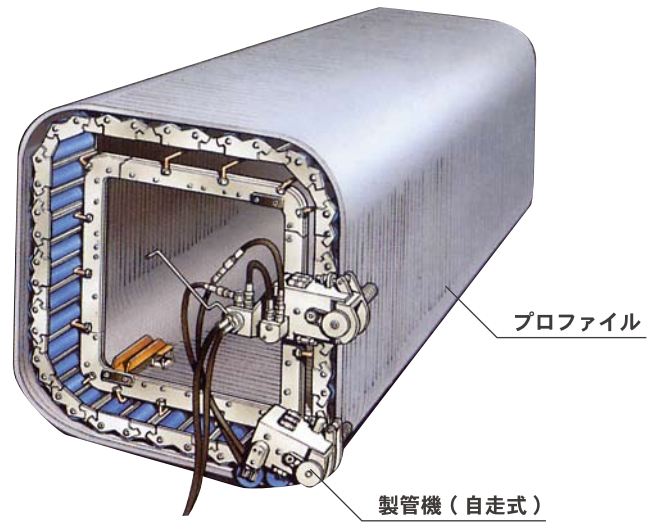
断面形状 円形、馬蹄形、矩形等



### 自由断面の更生

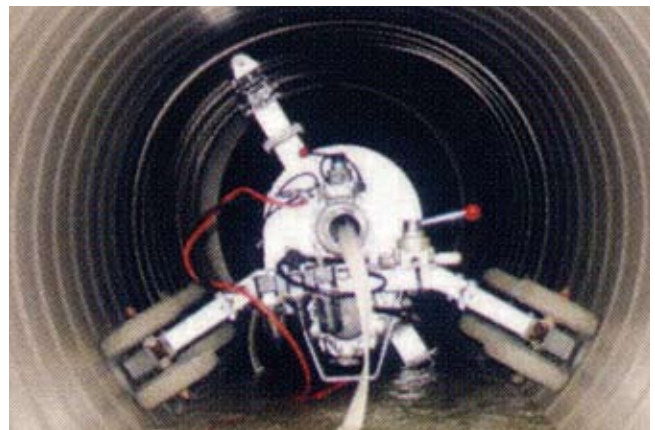
#### S P R 工 法

適用管径 250mm～6000mm  
断面形状 円形、馬蹄形、矩形等



#### ダンビー工法

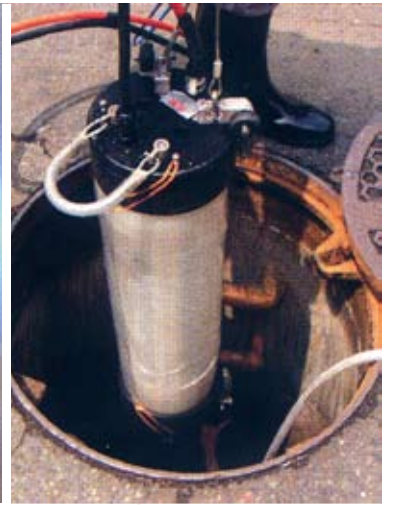
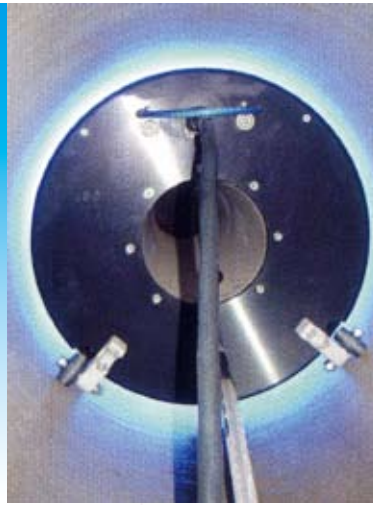
適用管径 800mm～6000mm  
断面形状 円形、馬蹄形、矩形等



### その他の更生工法

#### A S S 工 法

適用管径 150mm~700mm  
用途 管路の部分補修



#### クリスタルライニング工法

用途 管路の部分補修



### 管更生ライニング材製造販売

各種管更生工事の技術研究と高品質な材料の製造販売を行っています。

#### 朝倉技術研究所



#### 材料製作工場

