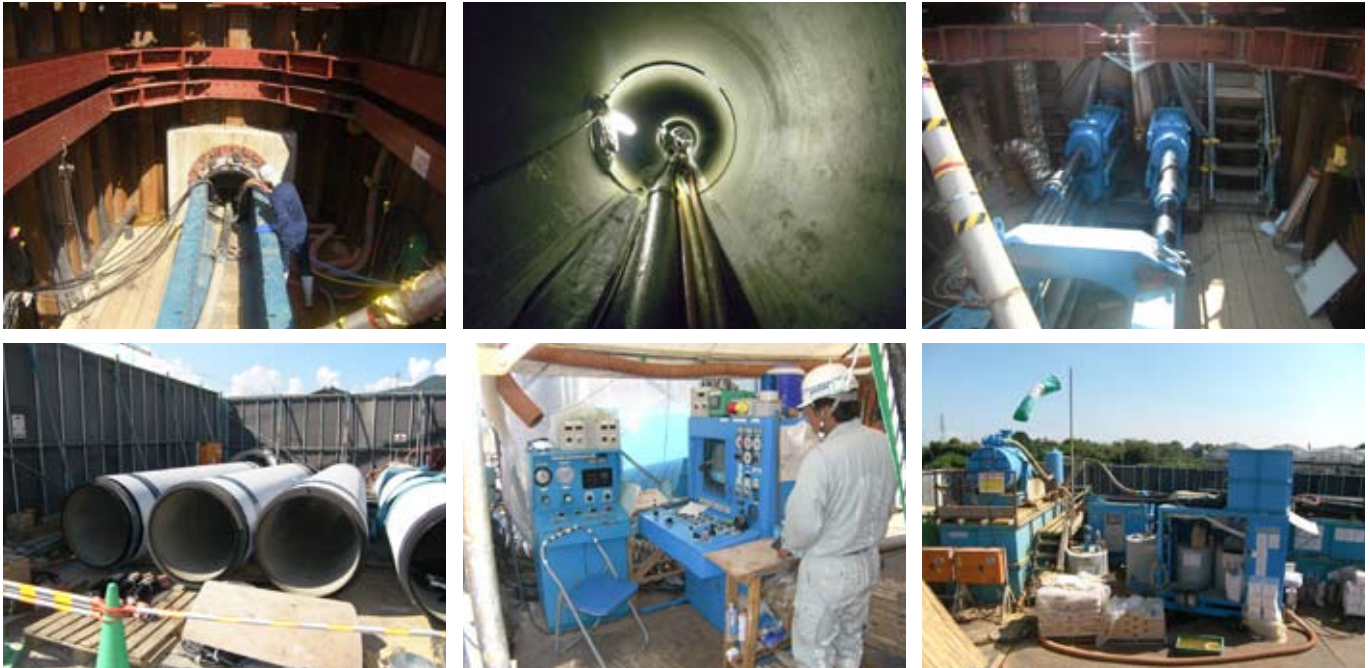




様々な環境条件に応じ、各種工法を用いてライフラインの構築に活躍しています。



豊富な経験とノウハウにより非開削による管の埋設工事を行います。

推進工法の種類

推進工法

大中口径管

開放型  
密閉型

刃口推進工法

泥水式推進工法

ユニコーン工法

泥土圧式推進工法

ユニコーン工法

泥濃式推進工法

ツウエイ推進工法  
ユニコーン工法  
エスエスモール工法

小口径管推進工法

高耐荷力方式

泥水方式

ユニコーン工法

泥土圧方式

パイコン工法

泥濃方式

エスエスモール工法

オーガ方式

パイコン工法

その他

低耐荷力方式

泥水方式

ユニコーン工法

オーガ方式

パイコン工法

その他

鋼製さや管方式

オーガニ工程

パイコン工法

シールド工法



## Two-Way 推進工法

適用管径  $\phi 600 \text{ mm} \sim 2600 \text{ mm}$   
急曲線・長距離施工が可能



## エスエスモール工法

適用管径  $150 \text{ mm} \sim 450 \text{ mm}$   
急曲線・長距離推進可能



## ユニコーン工法

適用管径  $\phi 200 \text{ mm} \sim 2600 \text{ mm}$   
巨礫～硬岩層まで幅広く対応



## ケコム工法

立坑径  $1500 \text{ mm} \sim 5000 \text{ mm}$   
岩盤・礫・玉石層掘削可能



## パイコン工法

適用管径  $250 \text{ mm} \sim 600 \text{ mm}$   
立坑  $\phi 2000 \text{ mm}$  で推進可能

