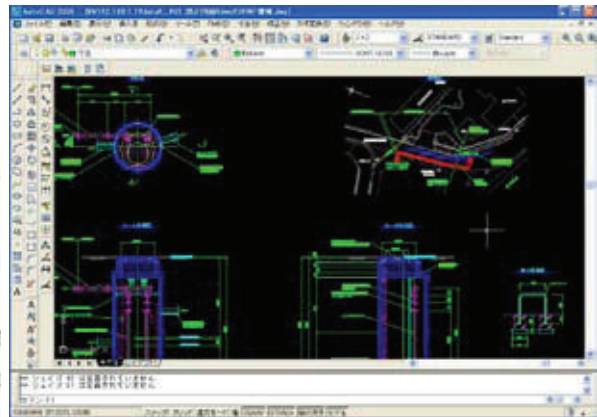
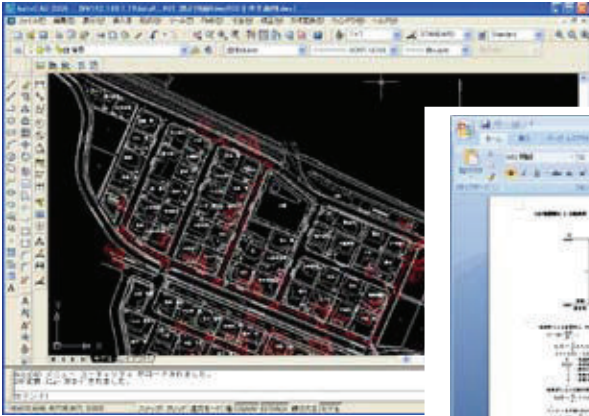




上下水道



上下水道施設の
調査・設計・施工監理



管路改築・更新計画



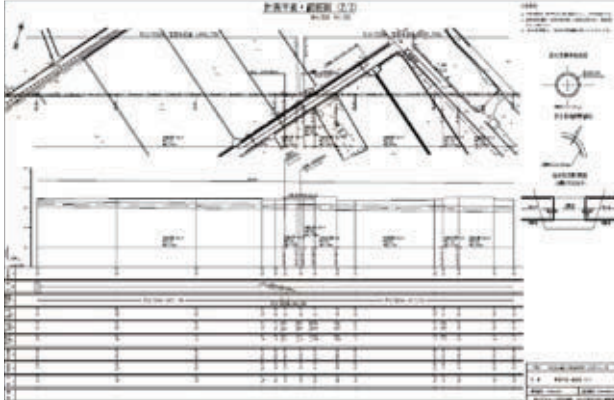
管路改築・更新計画

| 作業内容 | 作業場所 | 作業日 | 作業時間 | 担当者 |
|------|------|------|------------|-----|
| 調査 | 現場 | 10/1 | 8:00-16:00 | 田中 |
| 設計 | 事務所 | 10/2 | 9:00-18:00 | 佐藤 |
| 施工 | 現場 | 10/3 | 7:00-17:00 | 鈴木 |



農業土木

農業水利施設の
調査・設計・施工監理



農業水利施設の
診断・解析



改築・更新計画

